

Objektkennung 2330

Heimkehrerstraße 9
25421 Pinneberg

große Doppelhaushälfte im Quellental

Eckdaten

Objektart	Häuser	Stellplatzanzahl	ca. 3
Baujahr	1955	Garagenanzahl	1
Kaufpreis	450.000,00 €	Anzahl Zimmer	6
Grundstücksfläche	ca. 450 m ²	Deckenhöhe	2,5 m
Wohnfläche	ca. 140 m ²	Keller	Ja
Balkon/Terrasse	Ja	Heizungsart	Öl-Heizung
Etagenzahl	2	Befuerung/Energieträger	Öl
Küche vorhanden	Ja	Dachform	Satteldach
Einbauküche	Ja		
Stellplatztyp	Carport		

Provision

Der Käufer verpflichtet sich zur Zahlung der Courtage in Höhe von 6,25 % auf den Kaufpreis inkl. der gesetzlichen MwSt. Sie ist mit Abschluss eines notariellen Kaufvertrages fällig und an die Maklerfirma Frank Schmuggerow Immobilien zu zahlen. Das gleiche gilt auch dann, wenn unsere Offerte an einen Dritten weitergegeben wird und dieser den Kaufvertrag abschließt.

Objektbeschreibung

Großzügig erweiterte Doppelhaushälfte.

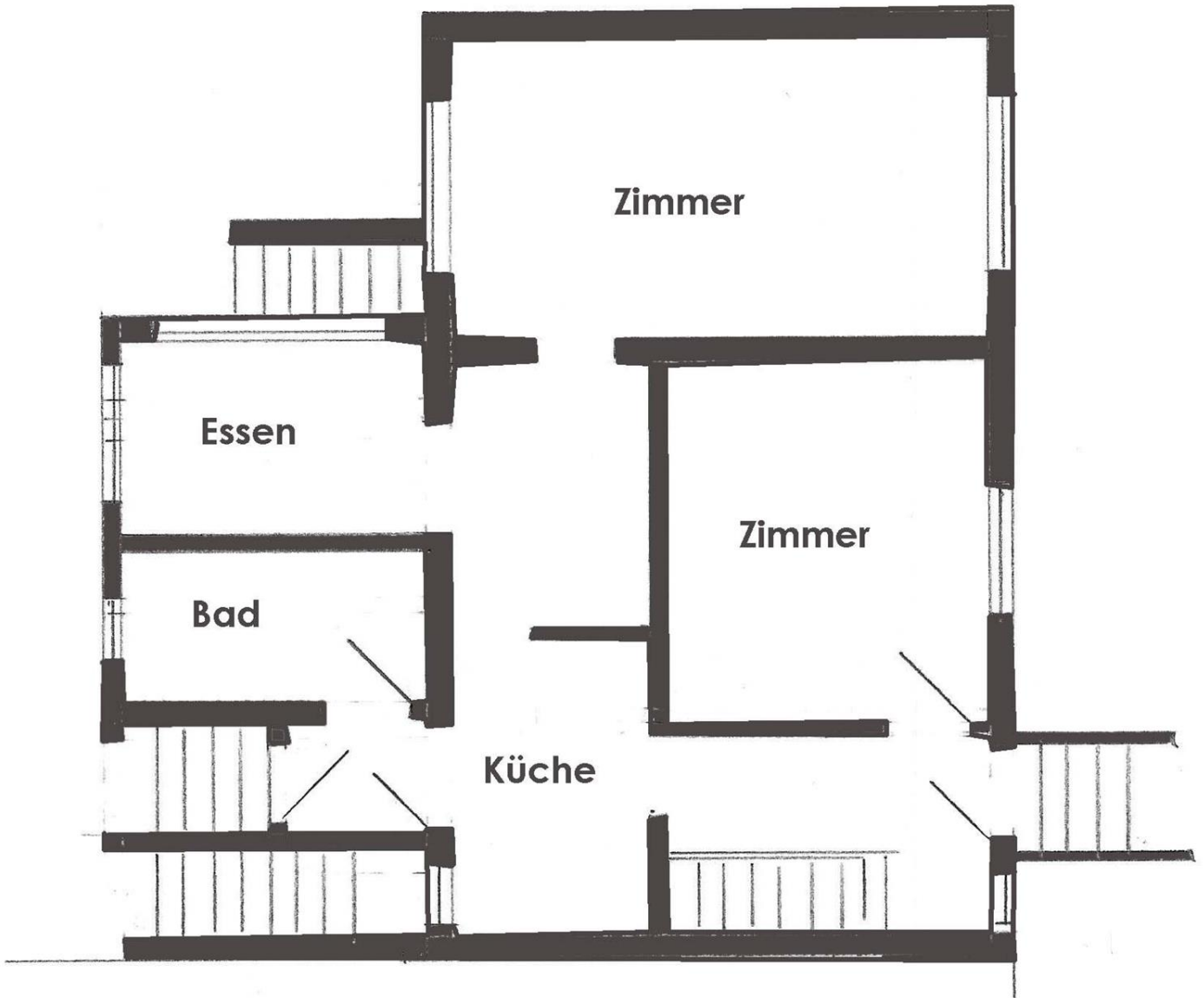
- konventionelle Bauweise
Erweiterungen in den 70iger Jahren
- Vollkeller mit einer Garage
- WC und Waschküche im Keller
- Öl-Zentralheizung mit 5.000 Liter Tank
 - Heizung wird von einer modernen Solaranlage unterstützt und bereitet das Warmwasser
- EG mit Wohn- und Esszimmer, funktionaler Küche einem modernen Duschbad und einem Schlafzimmer
- OG mit drei große Schlafzimmern und einem Duschbad
- Fußböden mit Teppich oder Fliesen

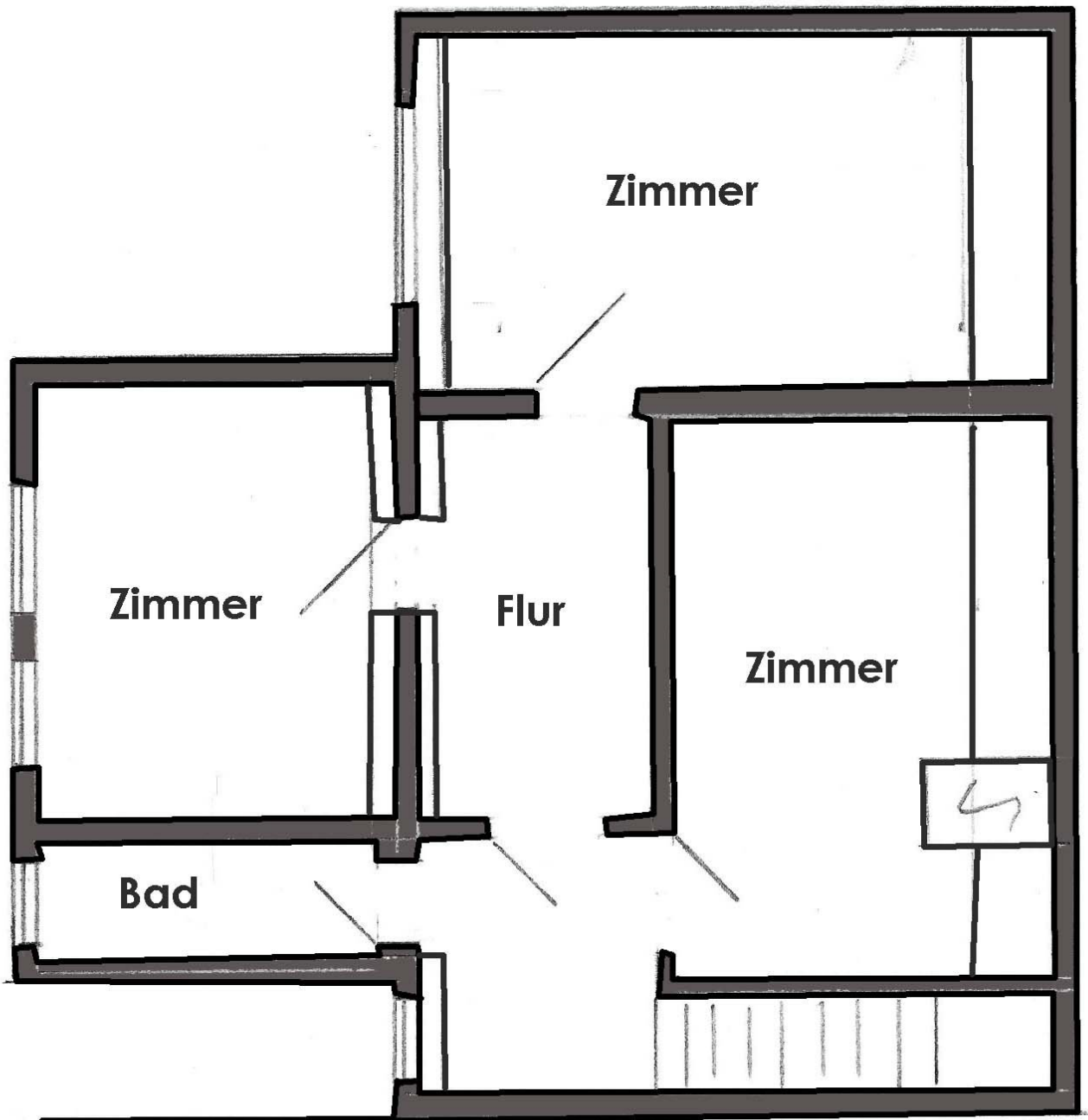
Garten

- Ziergarten mit Rasenfläche
- einer Sommerstube
- einem Freisitz mit Grillplatz
- Gartenhaus mit Kamin und Lagerfläche
- Geräteschuppen

Carport

- großer Carport mit drei Stellplätzen
- Fenster sind Isolierverglast







Flurkartenausschnitt